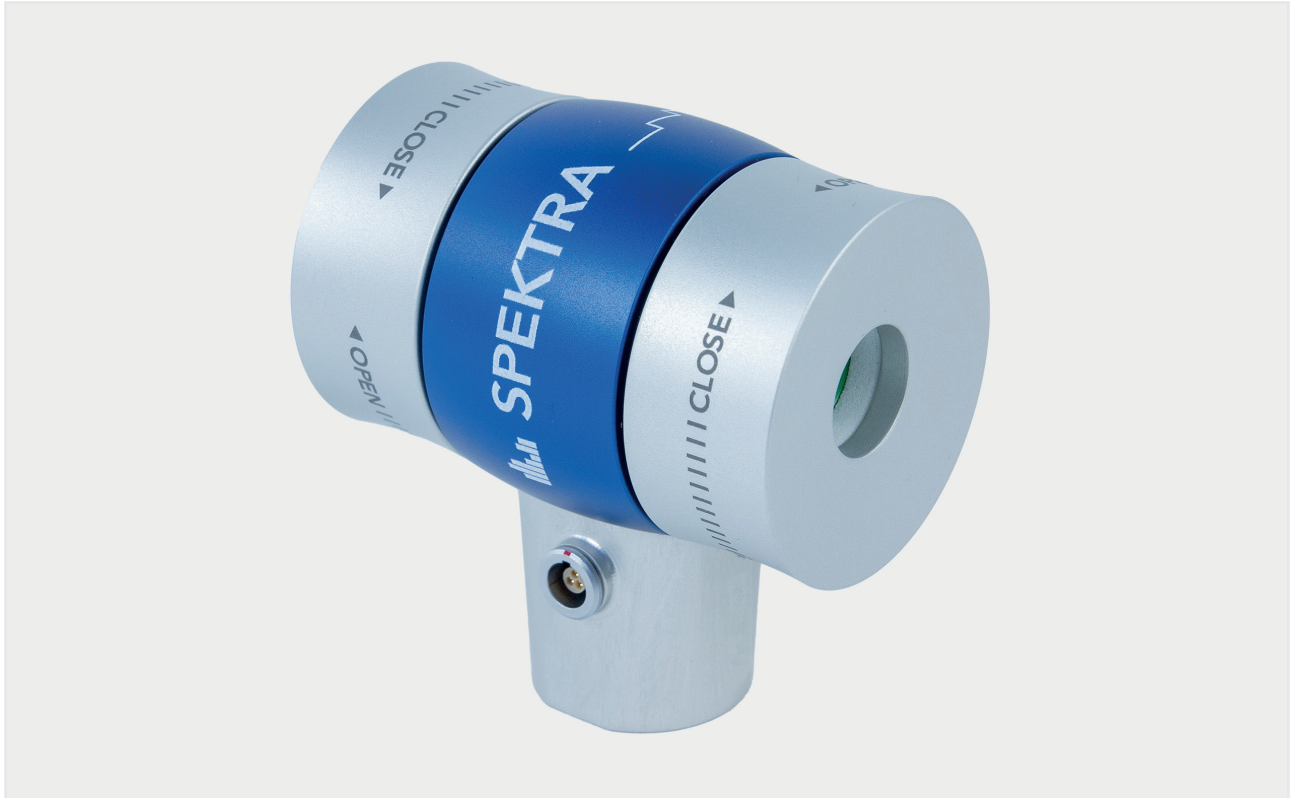


SQ-6

Elektro-akustischer Kuppler



Anwendungen

- ✓ Druckkammer-Sekundärkalibrierung für akustische Messgeräte mit ½"- und ¼"-Kapseln: Mikrofone (IEC 61094-5); Schallpegelmesser und Messketten (IEC 61672)
- ✓ Phasenkalibrierung von Schallintensitäts-sonden



Kennzahlen

- ✓ hoher Schalldruckpegel:
 - 114 dB: 10 Hz ... 20 kHz
 - 148 dB: 16 Hz ... 5 kHz
- ✓ geringe Verzerrung über den gesamten Frequenzbereich: < 0,3 % (THD)



Features

- ✓ innovatives kompaktes Design
- ✓ präzise, effiziente Ausrichtung und Abdichtung der Sensoren durch Drehklemmverschlüsse
- ✓ modulare Dichtungsconfiguration für individuelle Prüflingsanforderungen
- ✓ vollständig symmetrische elektroakustische Topologie für homogenes Schallfeld und zuverlässige Ergebnisse
- ✓ durch ¼"-Gewinde kompatibel mit Standard-Stativen für individuelle Messaufbauten



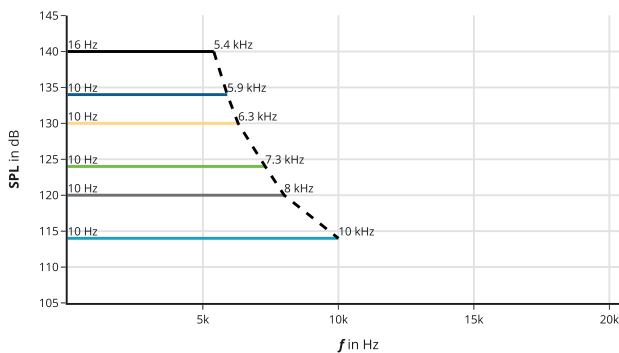
Technische Daten

Schallfeld	Druckkammer
Frequenzbereich	10 Hz... 20 kHz
elektrische Leistung der Schallquelle, max.	2,4 W
Klirrfaktor bei 94 dB	< 0,3 % (THD)
Prüflinge	½"- und ¼"-Mikrofonkapseln
Schalldruckpegel, max. ¹⁾	10 Hz... 20 kHz 114 dB
	16 Hz... 5 kHz 140 dB... 148 dB
Abmessungen (H × B × L)	60 mm × 60 mm × 42 mm

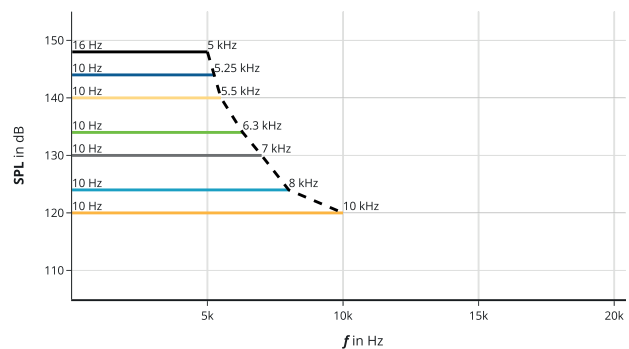
Alle Angaben beziehen sich, sofern nicht anders spezifiziert, auf Raumtemperatur.

¹⁾ Abhängig von Frequenzbereich, Prüflingstyp und Verstärker.

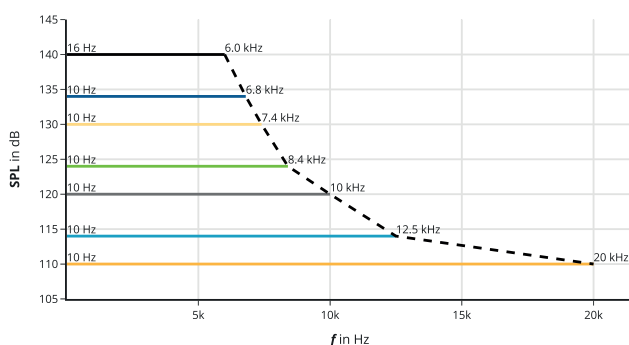
Performance



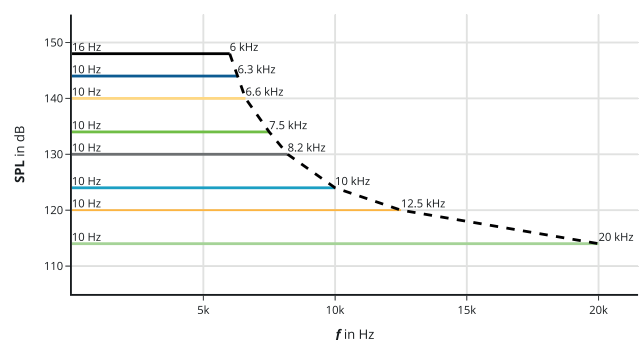
▲ Standard-Verstärker und beide Kapseln mit Schutzgitter



▲ Maximale Leistung mit optionalem Verstärker und beiden Kapseln mit Schutzgitter



▲ Standard-Verstärker und beide Kapseln mit LS-Adapter

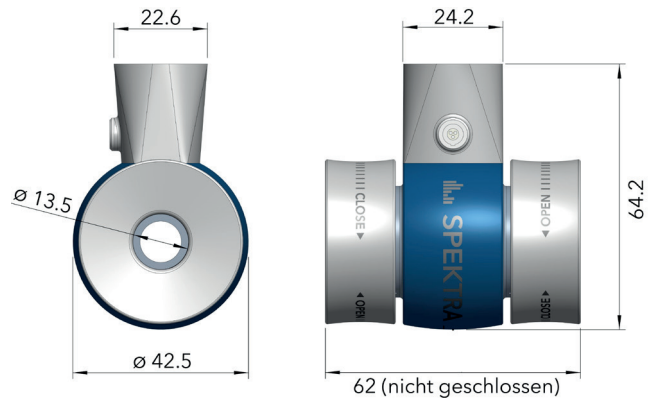


▲ Maximale Leistung mit optionalem Verstärker und beiden Kapseln mit LS-Adapter



☰ Systemkomponenten

- ✓ SQ-6 elektro-akustischer Kuppelr
- ✓ Standard-Leistungsverstärker, inkl. Netzteil
- ✓ O-Ringe und Spacer für verschiedene 1/2"-Mikrofonkapseln
- ✓ Tisch-Stativ mit 360°-Kugelkopf, 3 Arbeitshöhen
- ✓ LS-Adapter (für WS2P-Mikrofone)
- ✓ Systemkabel und Transportbox



▲ **Anwendungsbeispiel:** Kalibrier Aufbau des SQ-6 für ein typisches 1/2"-Messmikrofon

⊕ Zubehör (optional)

- ✓ Referenznormale (empfohlen)
- ✓ 1/2"-Kondensator-Mikrofonkapsel Typ LS2P oder WS2P mit Verstärker
- ✓ stabile Halterung für Schallpegelmesser oder schwere Mikrofone
- ✓ Spacer-Set für Intensitätssonden
- ✓ Adapter für 1/4" Mikrofonkapseln

🔗 Systemintegration



Der Akustikkuppelr **SQ-6** von SPEKTRA kann problemlos in eine **CS Q-LEAP™** Systemlösung integriert werden. Mit dem HERO™ Controller, diversen Erregern und einer Software mit umfangreichen Funktionen garantieren wir einen effizienten Workflow für Ihre individuellen Test- und Kalibrieraufgaben.

