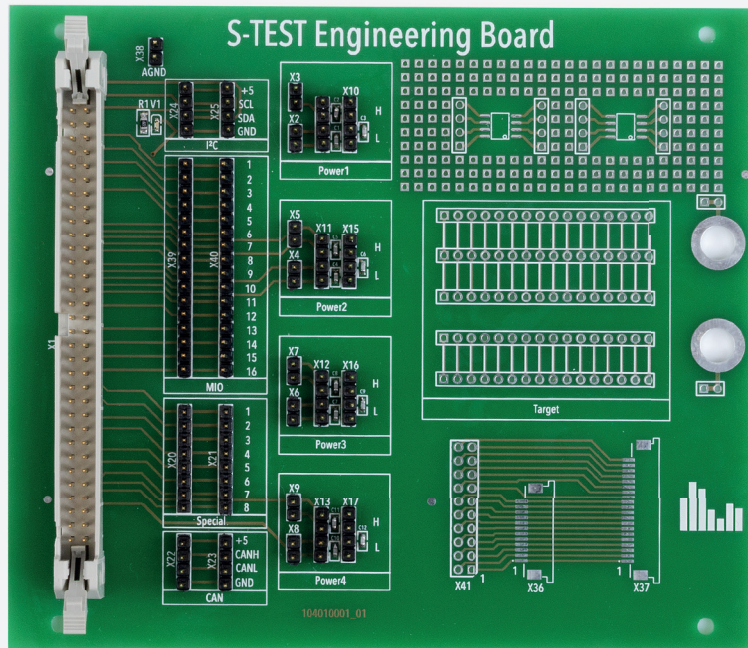


S-TEST Engineering Board (Rev 1)

Flexibles Entwicklungs- und Prototyping-Board



Anwendung

- ✓ Sensor prototype bring-up
- ✓ Entwicklung von Sensortests
- ✓ Analyse der Schnittstellensignale



Kennzahlen

- ✓ Zweilagige Leiterplatte
- ✓ Kompaktes Abmaß: 120 x 140 mm



Eigenschaften

- ✓ 64-poliger S-TEST(BSI)-Anschluss
- ✓ Frei nutzbare Prototyping-Bereiche
- ✓ Sensoranschlussbereich für bis zu 64 Pins (7,62 mm / 15,24 mm)
- ✓ ZIF-Anschlussbereich für flexible Leiterplatten mit 1mm Anschlussabstand
- ✓ 2-polige Stiftleisten für jedes Signal (Verbinden und Messen)



Spezifikation

Das S-TEST Engineering Board ist eine vielseitige Prototyping-Plattform für Ingenieure und Techniker, die mit der Sensortestplattform SPEKTRA S-TEST arbeiten. Es bietet einen frei nutzbaren Prototyping-Bereich für kleine digitale Sensoren und

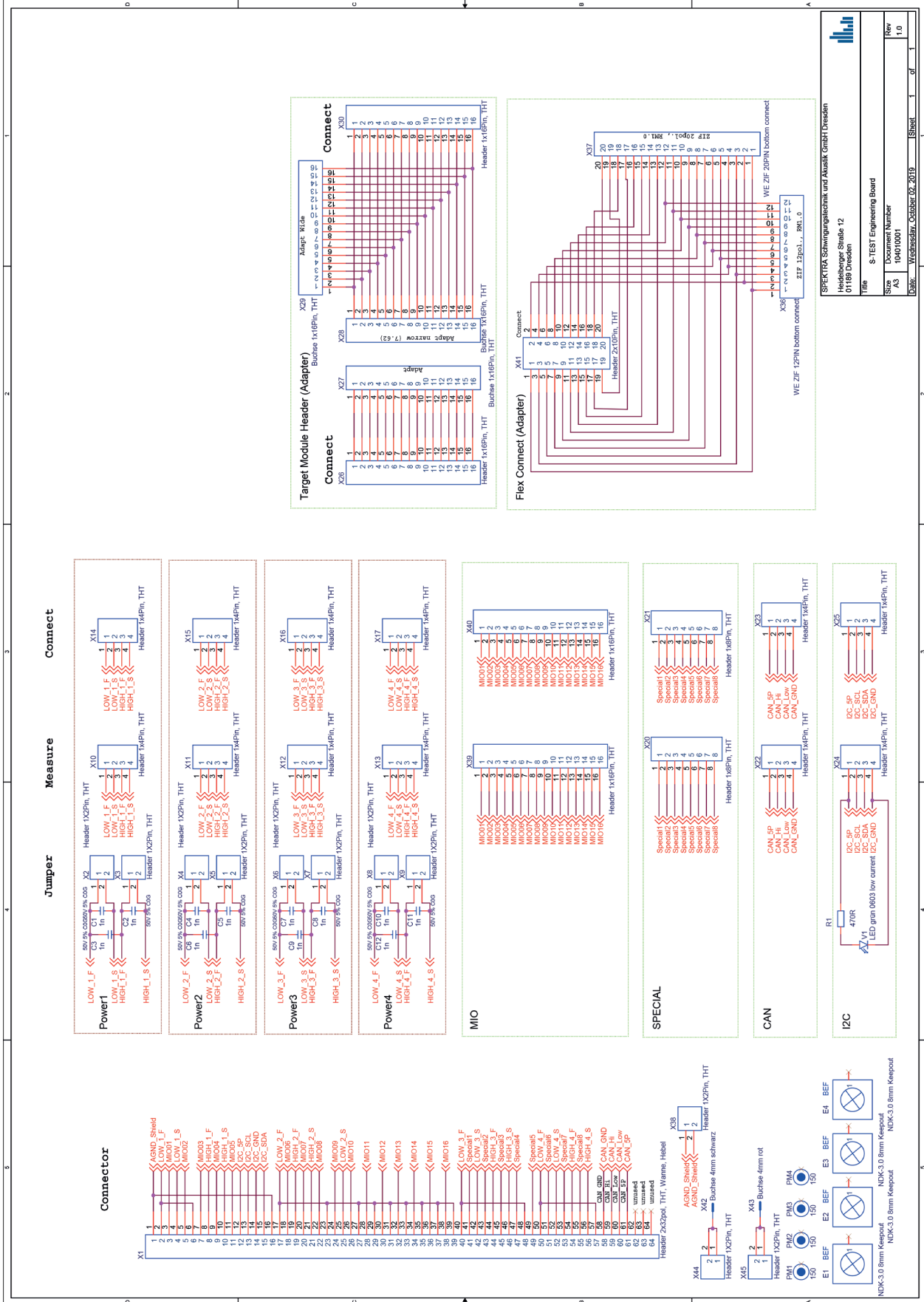
ermöglicht auch die Vorbereitung der benötigten Schaltungen und/oder Komponenten für das Bring-Up von Sensor-Prototypen und die Entwicklung von Sensor-Tests. Leicht zugängliche Stiftleisten unterstützen Signalmessungen.

Zubehör (optional)

- ✓ S-TEST(BSI) Kabel



Schaltplan



SPEKTRA Schwingungstechnik und Akustik GmbH Dresden Heideberger Straße 12 01188 Dresden	
Title	S-TEST Engineering Board
Size	Document Number
A3	04/010001
Date:	Wormsleben, Oktober 02, 2019
Sheet	1 of 1
Rev	1.0