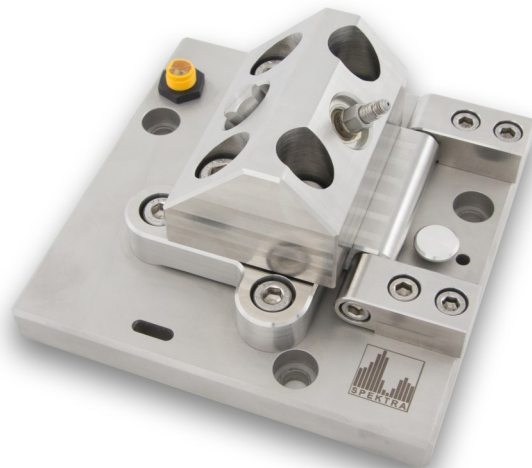


# DPE-02

## Dynamischer Druckerreger



### Vorteile

- Automatisierte Kalibrierung nach individueller Testbeschreibung
- Bedienerfreundlich, effizient
- Erweiterbar für den Einsatz zum Kalibrieren von Beschleunigungssensoren

### Anwendung

- Erzeugung stoßförmiger Druckimpulse mit geringer Impulszeit (<2 ms)

### Einsatzbereiche

- **Dynamische Kalibrierung** von Drucksensoren
- **Dynamische Tests** von Drucksensoren

### Merkmale

- Druckimpulse von **22 MPa bis 420 Mpa** mit Impulszeiten **kleiner 2 Millisekunden**
- Erstellung von Testbeschreibung für vollautomatisierte Kalibrierungen mithilfe der CS18 Software

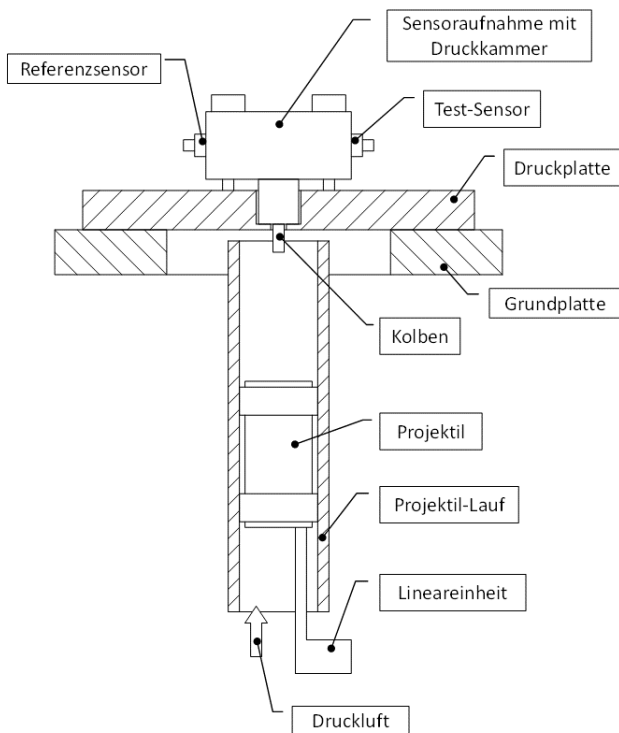
# DPE-02

## Dynamischer Druckerreger

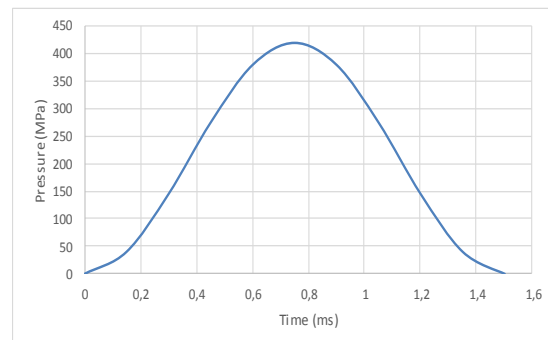


Merkmals	SPEKTRA Druckimpulserzeuger
Amplitudenbereich	220 ... 4200 bar
Impulsdauer	<2 ms (abhängig von Projektilmasse)
Betriebsart	pneumatisch, automatisiert
Signalform	halbsinusförmig
Druckübertragung	hydraulisch (Öl)
Erweiterungen	Kalibrierung von Beschleunigungssensoren

### Schematischer Aufbau



### Impulsform



Änderungen vorbehalten

Mai 2015